

# Volet "milieux aquatiques" du contrat territorial du bassin versant de la Seiche - ATLAS DU PROGRAMME D' ACTIONS -

*Cet atlas présente, à l'échelle de chaque masse d'eau du bassin versant de la Seiche, l'ensemble des cours d'eau nécessitant des travaux pour l'atteinte du bon état écologique à l'horizon 2027. Il localise ainsi tous les cours d'eau altérés, les plans d'eau sur cours ou en dérivation, les sources altérées ainsi que les ouvrages difficilement franchissables à infranchissables. Ces sites ont fait l'objet d'une expertise par les bureaux d'études X. Hardy en 2011 (étude préalable au CTMA 2012-2016) et CERESA en 2017 (étude préalable au CTMA 2019-2023).*

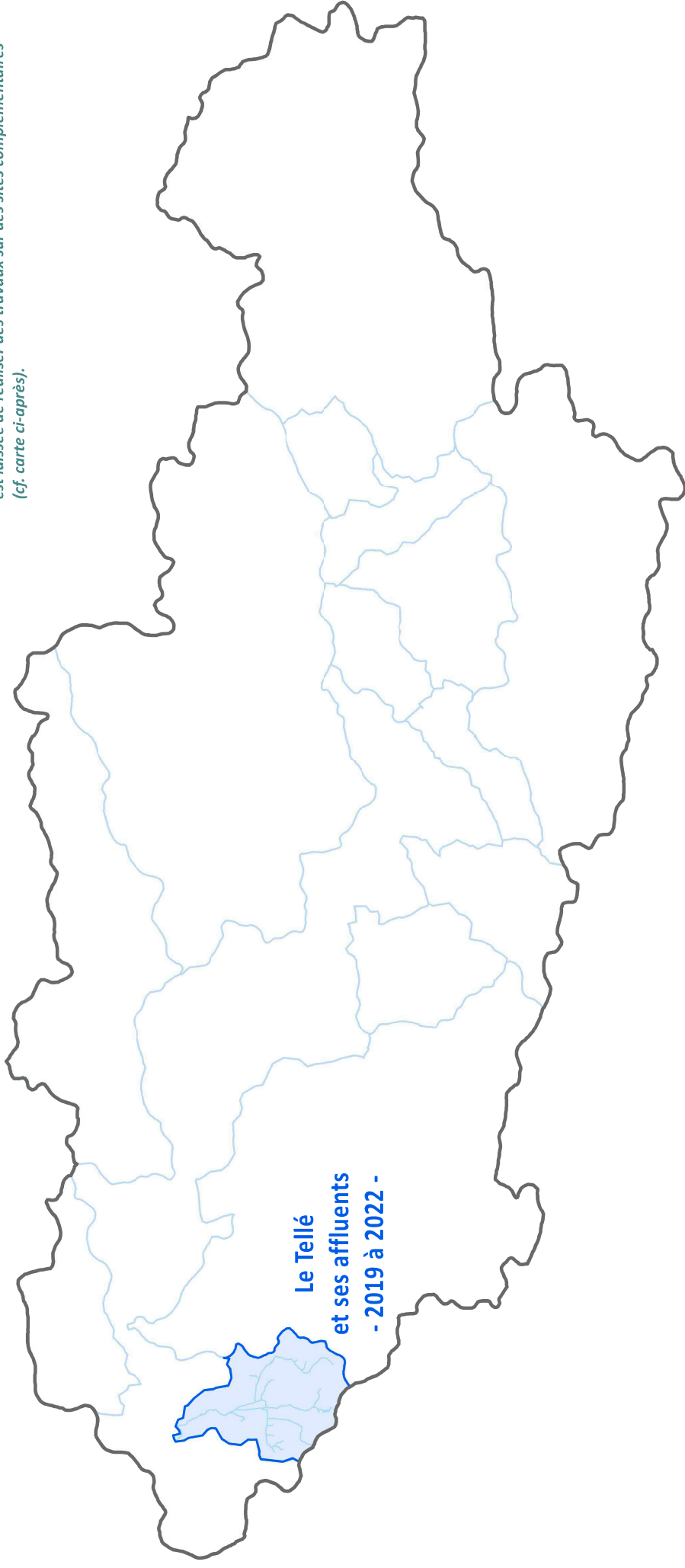
*L'atlas précise, parmi ces cours d'eau, ceux pressentis à la suite de l'étude préalable.*

*Ils ont été identifiés au regard de leur degré d'altération et du contexte dans lequel ils se situent (occupation du sol, bénéfice écologique attendu, ...).*

*Tous les ans, pour les sites non pressentis, un porter à connaissance comportant l'accord des riverains, l'accord des financeurs et une note sur la sensibilité environnementale du site sera déposé aux services instructeurs de la Police de l'Eau.*

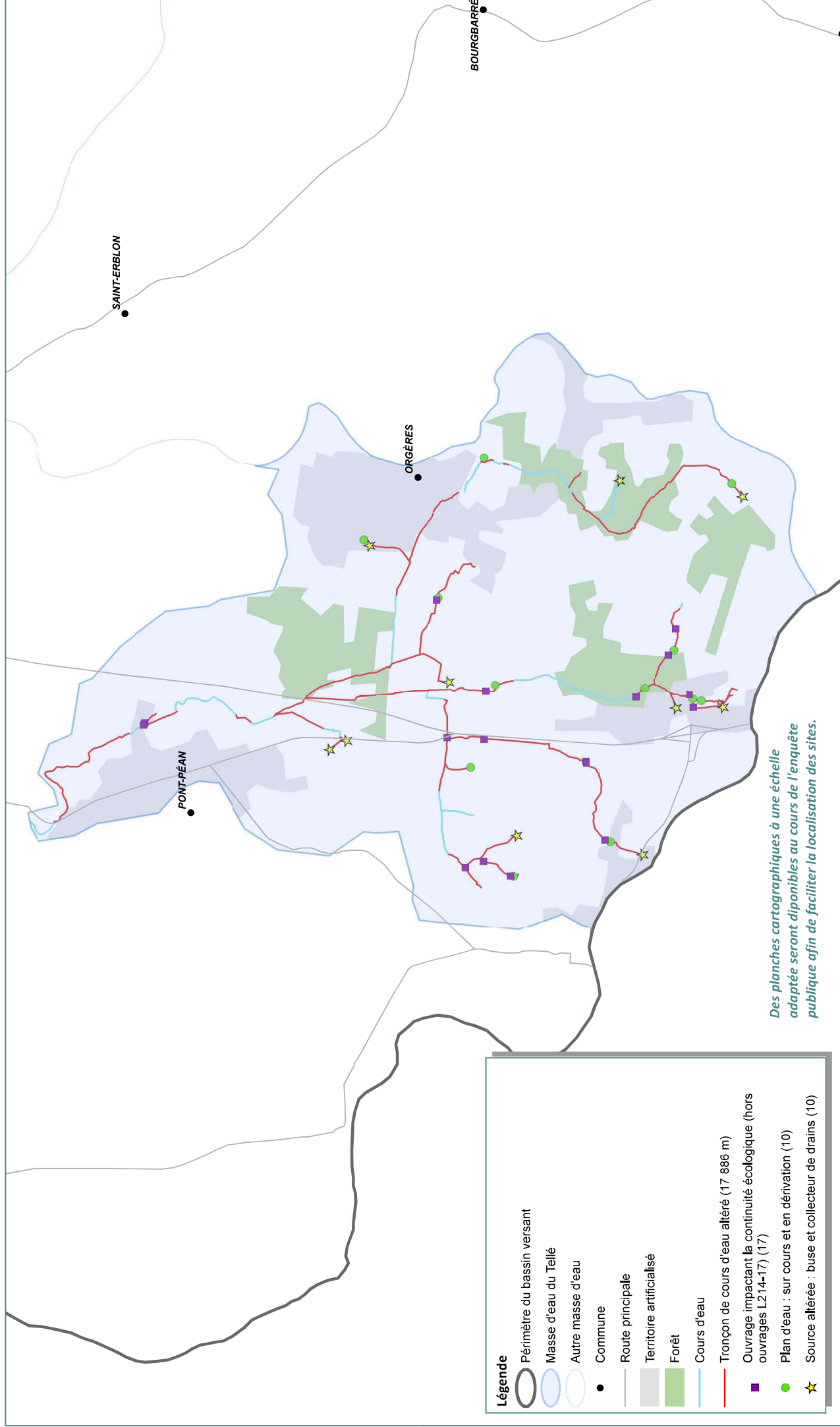
# OBJECTIF "BON ÉTAT ÉCOLOGIQUE" SUR LA MASSE D'EAU DU TELLÉ

*Les sites pressentis feront l'objet d'une concertation avec les propriétaires et locataires concernés afin d'ajuster l'action en fonction des usages et des contraintes de chacun.  
Si la concertation n'aboutit pas sur certains sites, la possibilité est laissée de réaliser des travaux sur des sites complémentaires (cf. carte ci-après).*

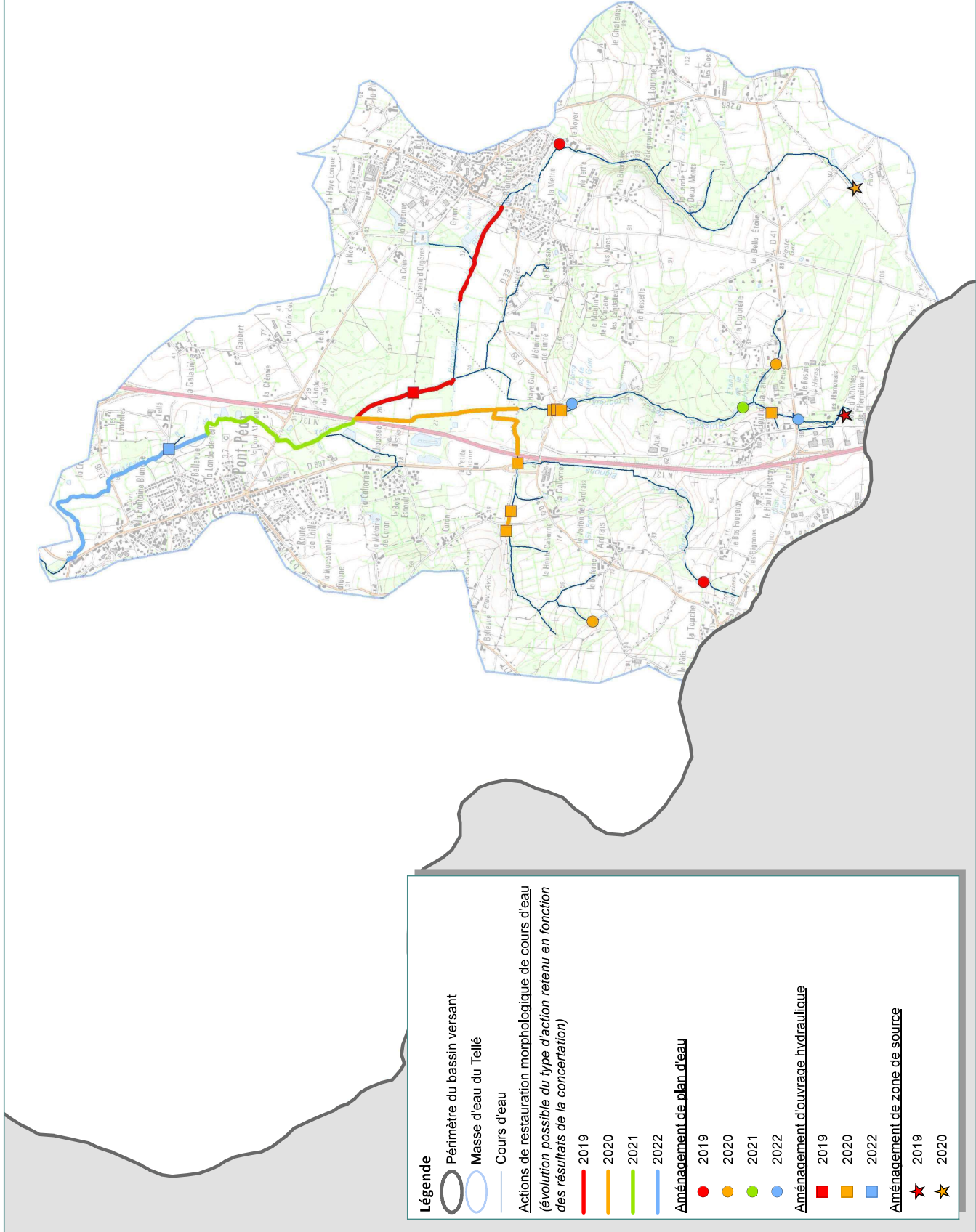


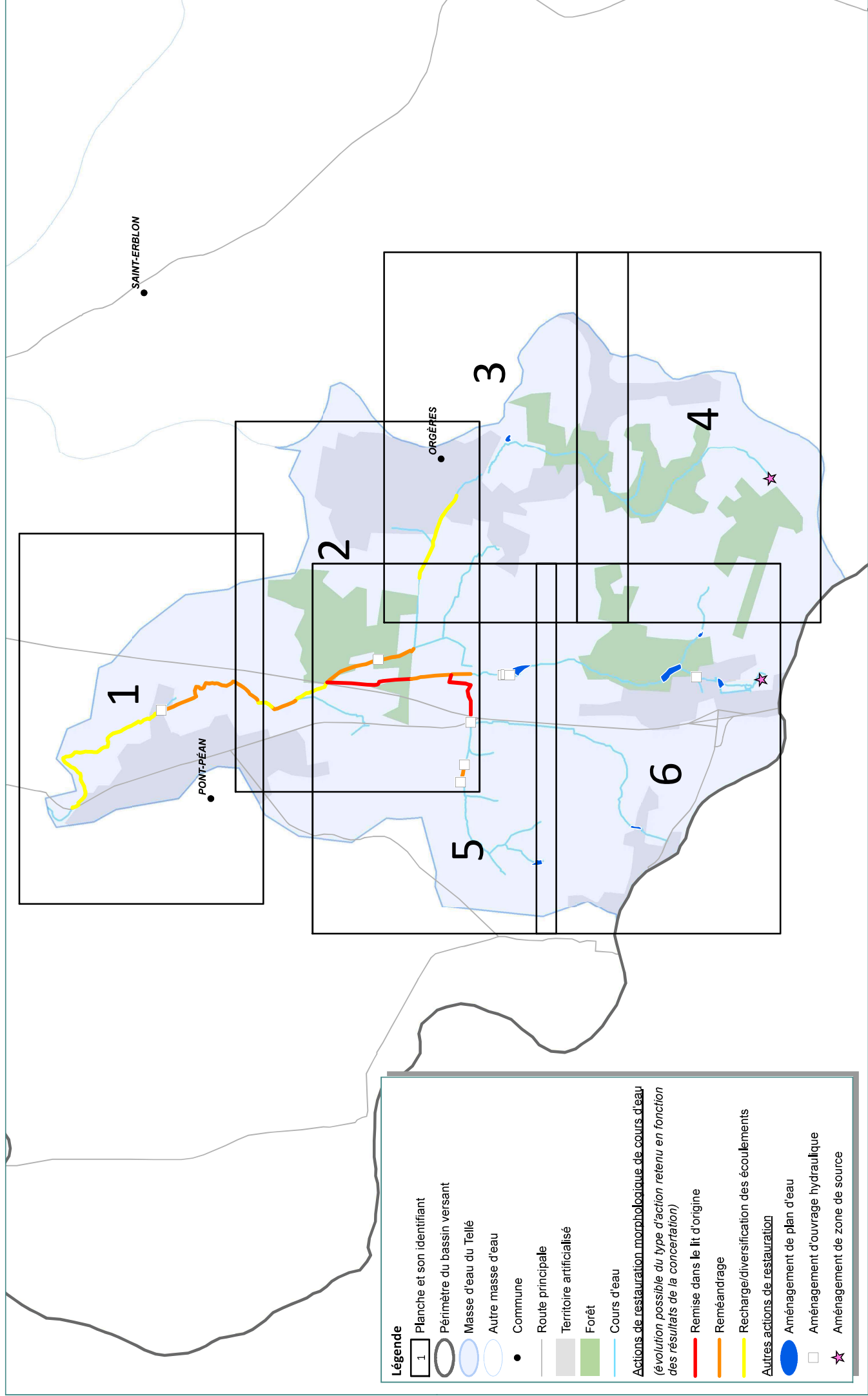
**Le Tellé  
et ses affluents  
- 2019 à 2022 -**

# LOCALISATION DES SITES NÉCESSITANT DES TRAVAUX DE RESTAURATION POUR L'ATTEINTE DU BON ÉTAT ÉCOLOGIQUE EN 2027 SUR LA MASSE D'EAU DU TELLÉ



# RÉPARTITION DES ACTIONS PAR ANNÉE (2019 À 2022) SUR LA MASSE D'EAU DU TELLÉ





**Légende**

- 1 Planche et son identifiant
- Périmètre du bassin versant
- Masse d'eau du Tellé
- Autre masse d'eau
- Commune
- Route principale
- Territoire artificialisé
- Forêt
- Cours d'eau

**Actions de restauration morphologique de cours d'eau**  
(évolution possible du type d'action retenu en fonction des résultats de la concertation)

- Remise dans le lit d'origine
- Reméandrage
- Recharge/diversification des écoulements

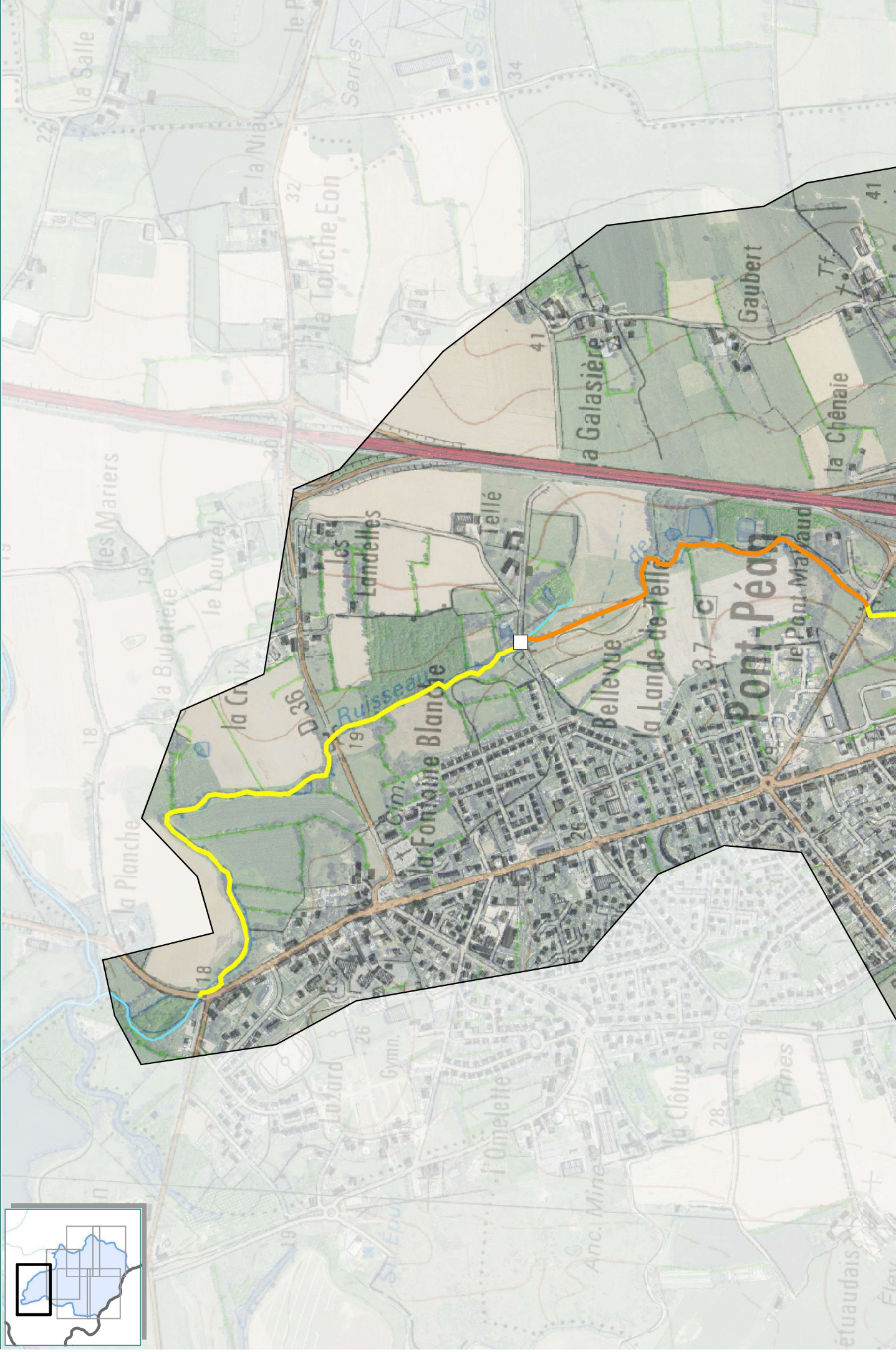
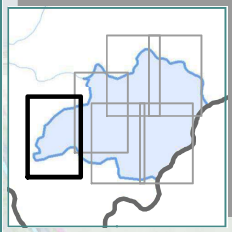
**Autres actions de restauration**

- Aménagement de plan d'eau
- Aménagement d'ouvrage hydraulique
- ★ Aménagement de zone de source

# LOCALISATION DES ACTIONS PRESENTIES SUR LE TELLÉ - Planche 1/6

Infographie : janvier 2018  
Prospections de terrain CERESA :  
janvier à mars 2017

0 50 100 200 Mètres

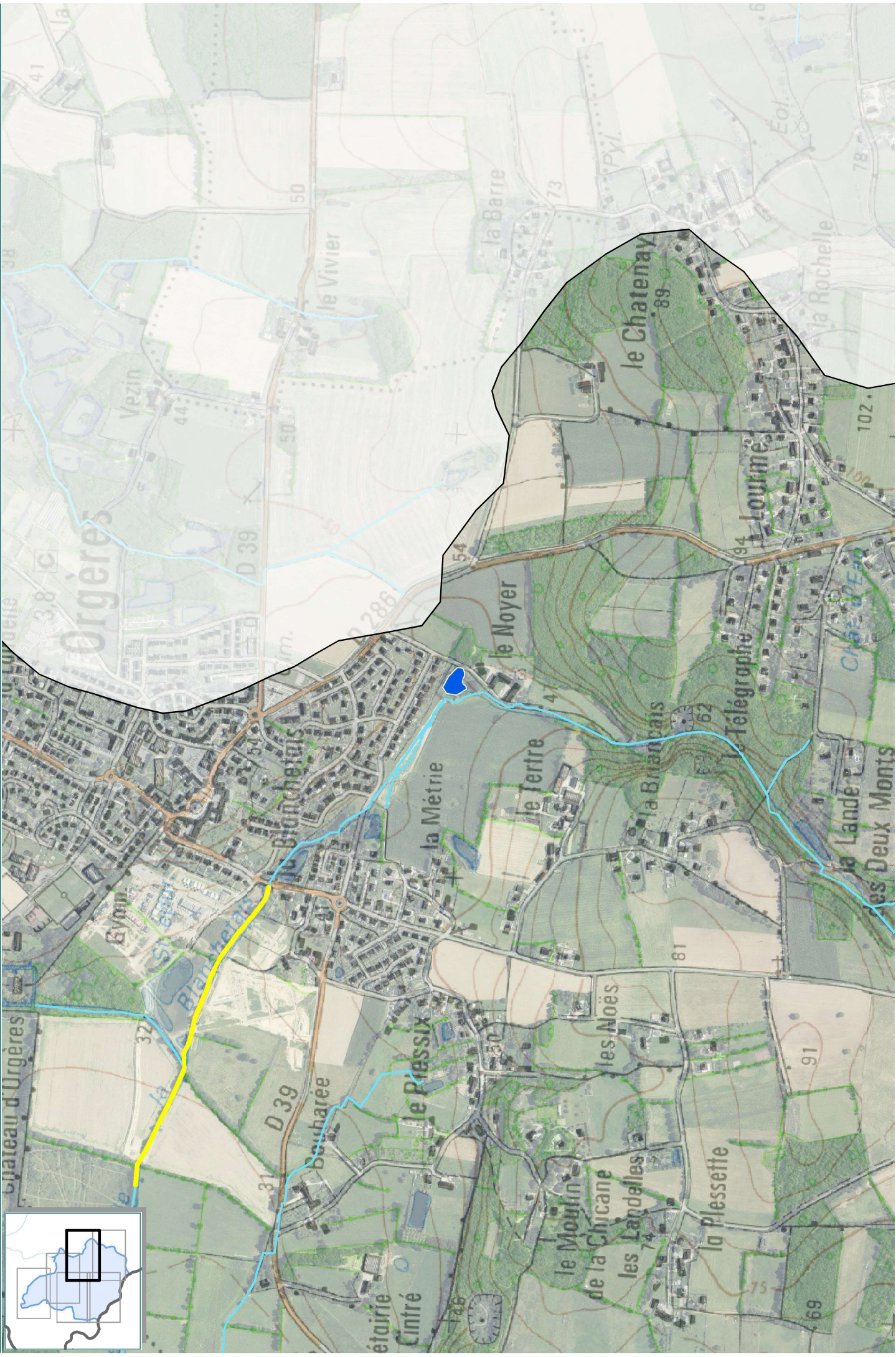
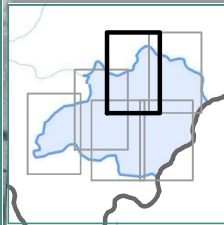




# LOCALISATION DES ACTIONS PRESENTIENNES SUR LE TELLÉ - Planche 3/6

Infographie : janvier 2018  
Prospections de terrain CERESA :  
janvier à mars 2017

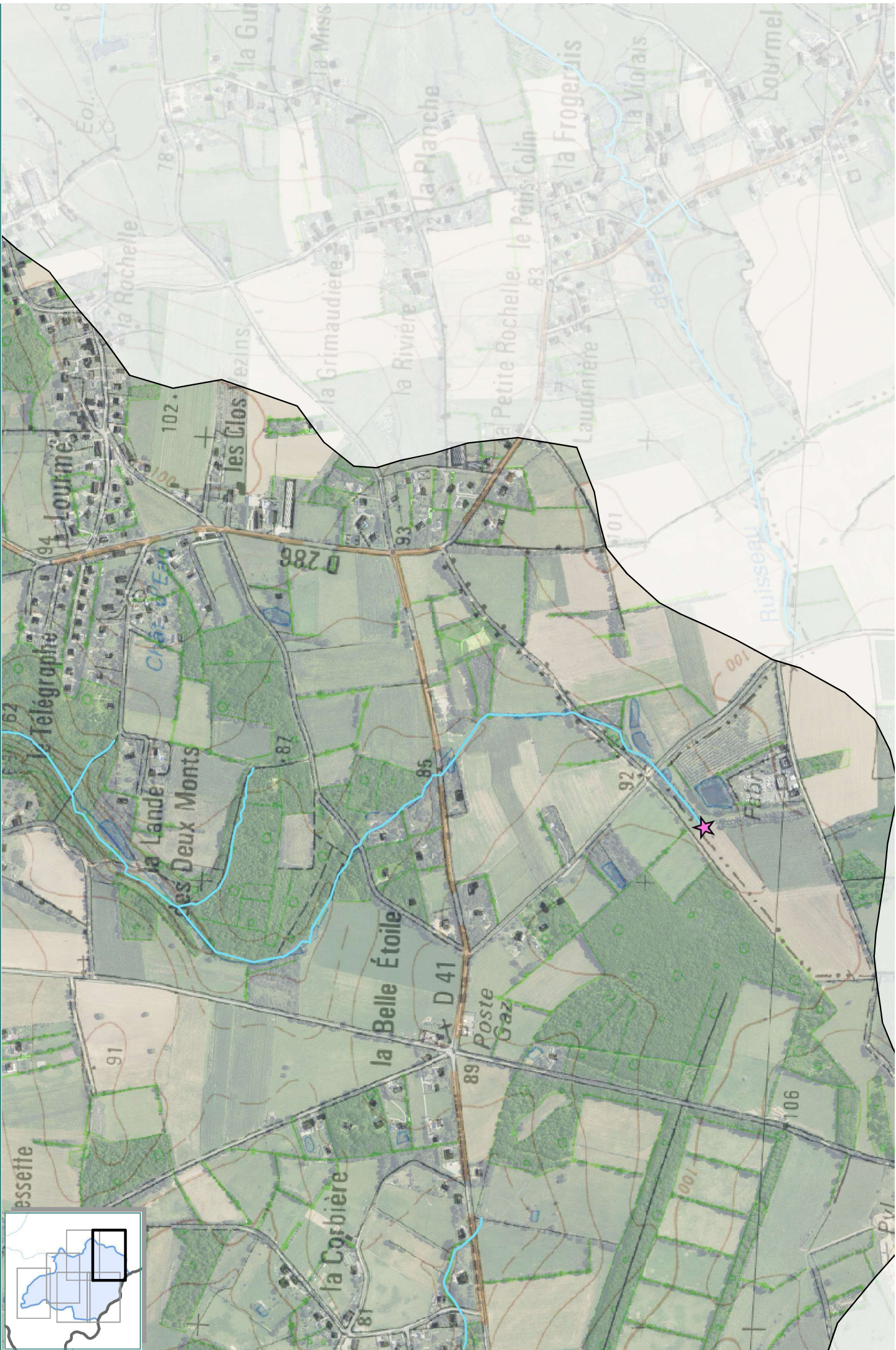
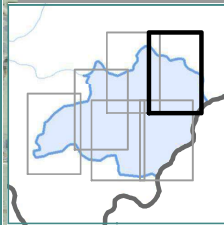
0 50 100 200 Mètres  
1:7 500





# LOCALISATION DES ACTIONS PRESENTIES SUR LE TELLÉ - Planche 4/6

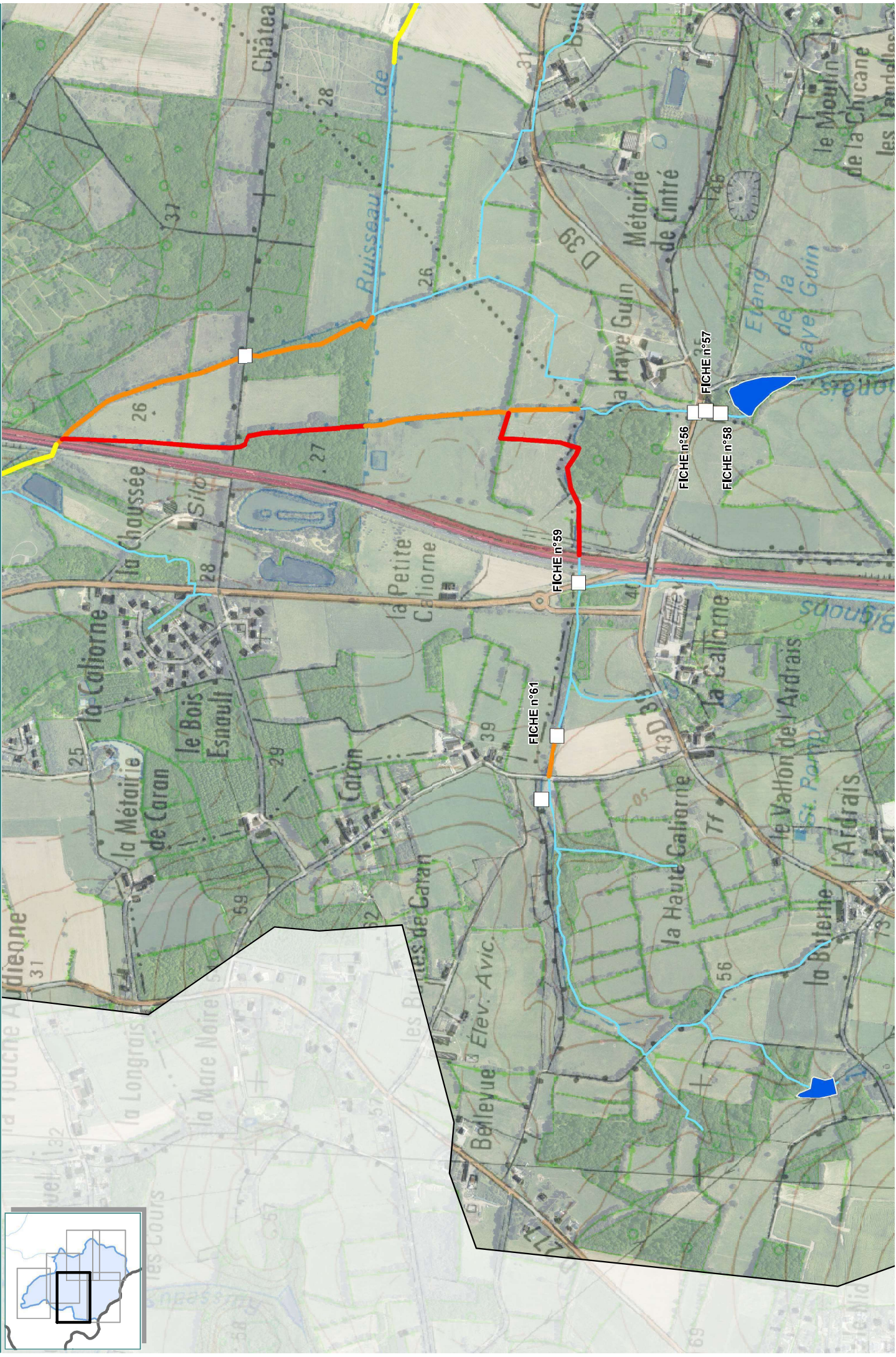
Infographie : janvier 2018  
Prospections de terrain CERESA :  
janvier à mars 2017



# LOCALISATION DES ACTIONS PRESENTIES SUR LE TELLÉ - Planche 5/6

Infographie : janvier 2018  
Prospections de terrain CERESA :  
janvier à mars 2017

0 50 100 200 Mètres  
1:7 500



# LOCALISATION DES ACTIONS PRESENTIENNES SUR LE TELLÉ - Planche 6/6

Infographie : janvier 2018  
Prospections de terrain CERESA :  
janvier à mars 2017

